

全新猫眼技术DRT 25C 稳定检测几乎所有物体 更改被检测对象时无需重新调整



该动态参考漫反射型传感器采用创新 CAT 技术,能够可靠检测任何表面或形状的物体:平面、球形、不规则形状和轮廓、透明至高反光箔类。

优势一览

- 可靠检测几乎所有物体(平面、球形、不规则形状和轮廓、透明至高反光箔类),减少停机,从而确保较高的机器生产率
- 更换被检测物或包装材料时无需对传感器进行任何调整,缩短设置时间从而提高产量
- 以传送带为参考,通过使用示教按钮对传感器进行轻松和快速示教
- 即使在传送带脏污和振动的情况下也能可靠运行
- 其他功能,例如警告输出或通过IO-Link禁用示教按钮

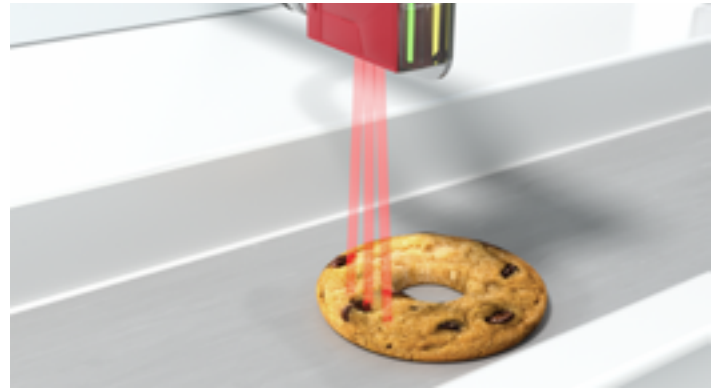
检测范围 (与传送带的距离)	50 至 200 mm
开关频率	750 Hz
物体间最小间距	5 mm (2 m/s 速度时)
调节方式/通信接口	示教按钮, 远程, IO-Link
IO-Link 工作模式	双通道或 SIO模式
外壳尺寸	15 x 42.7 x 30 mm
认证	IP 67、IP 69K、ECOLAB

检测任何形状物体

为了确保缓冲区的密度在可控范围内，必须能够可靠检测传送带上产品的前边缘。

传送带还必须能够可靠检测出扁平或高大等各种异形尺寸的产品，以防止由于错误检测而导致机器停机。必须能够为所有产品轻松设置传感器。

DRT 25C 动态参考漫反射型传感器能够可靠检测小型、扁平、高大或球形等任何尺寸的产品，即使不规则形状和表面也不在话下。因此无论任何应用，在机器上安装一个传感器便已足够。由于具有单位按钮示教功能，DRT 25C 设置起来非常简单。



可靠检测任意类型包装

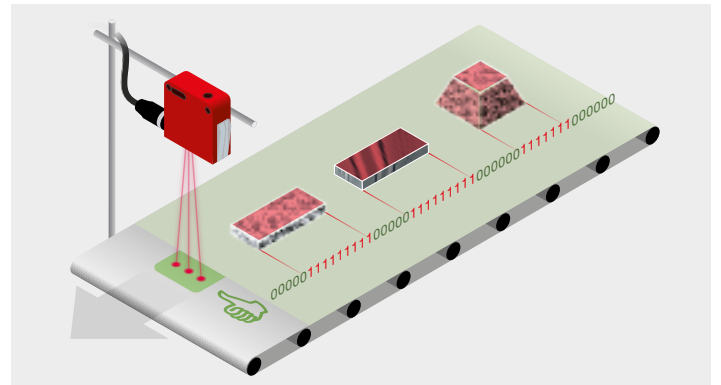
为了控制缓冲区流量及封口结构，必须能够从前边缘可靠检测任何材料和表面的包装。更换产品或包装膜时，不需要对传感器进行任何其他设置和校准操作。

DRT 25C 采用独特科技，将传送带表面作为参考点。检测与所使用材料的表面特性无关，例如颜色、光泽度和透明度。因此在更换产品时，传感器无需任何设置。



独特的 CAT 技术

DRT 25C 将传送带表面作为对象检测的动态参考。采用此方法时，可通过示教按钮对传送带的表面特性进行示教。然后传感器将能够检测出与传送带表面存在差异的任何物体。通过对比自适应示教技术，传送带上的任何污染也不会被放过。

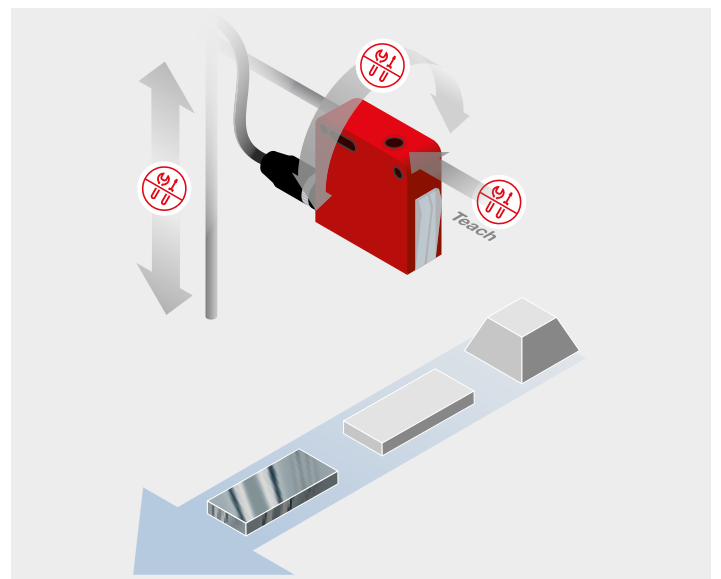


更换被检测物无需花时间重新设置

执行初始设置时，将使用示教按钮对传送带表面进行示教，将其作为参考点。

参考点将保持不变，因此更换产品时，无需调整此设置。此外，安装位置和传感器自身校准可持续应用于广泛多样的物体。

因此更换产品时不需要对传感器进行任何设置操作。



劳易测传感器技术(深圳)有限公司

400电话:400-9308-626 官网地址:www.leuze.com.cn

文档中可能存在误差,我们保留随时修改的权利。